

KOLLEKSJON  
2019/2020

WOOD  
STORY

— Uendelig mange muligheter —



# KRISTENSEN & KRISTENSEN

*Produsent & designer*

Bak **WOODSTORY** - kolleksjonen står det danske familie-eide møbelselskapet, Kristensen & Kristensen. Virksomheten er kjent for å produsere håndlagde kvalitetsmøbler med stor fleksibilitet innenfor størrelse, farge og utforming.

Alt treet som brukes i produksjonen håndsorteres og kvalitet er nøkkelordet i både det treet som brukes og i det håndverk som utføres. På fabrikken, som har både en tre- og metallavdeling, arbeider snekkerne og smedene ut fra gamle håndverkstradisjoner som sikrer flotte detaljer og sterke konstruksjoner som har en bæredyktig og lang levealder.

Kristensen & Kristensen –møblene produseres etter bestilling. Dette betyr at de kan tilby dere som kunder en ekstraordinær fleksibilitet i valget av størrelse, farge og utforming.

Sammen kan vi skreddersy det helt ønskede bord til deg og til dine behov.





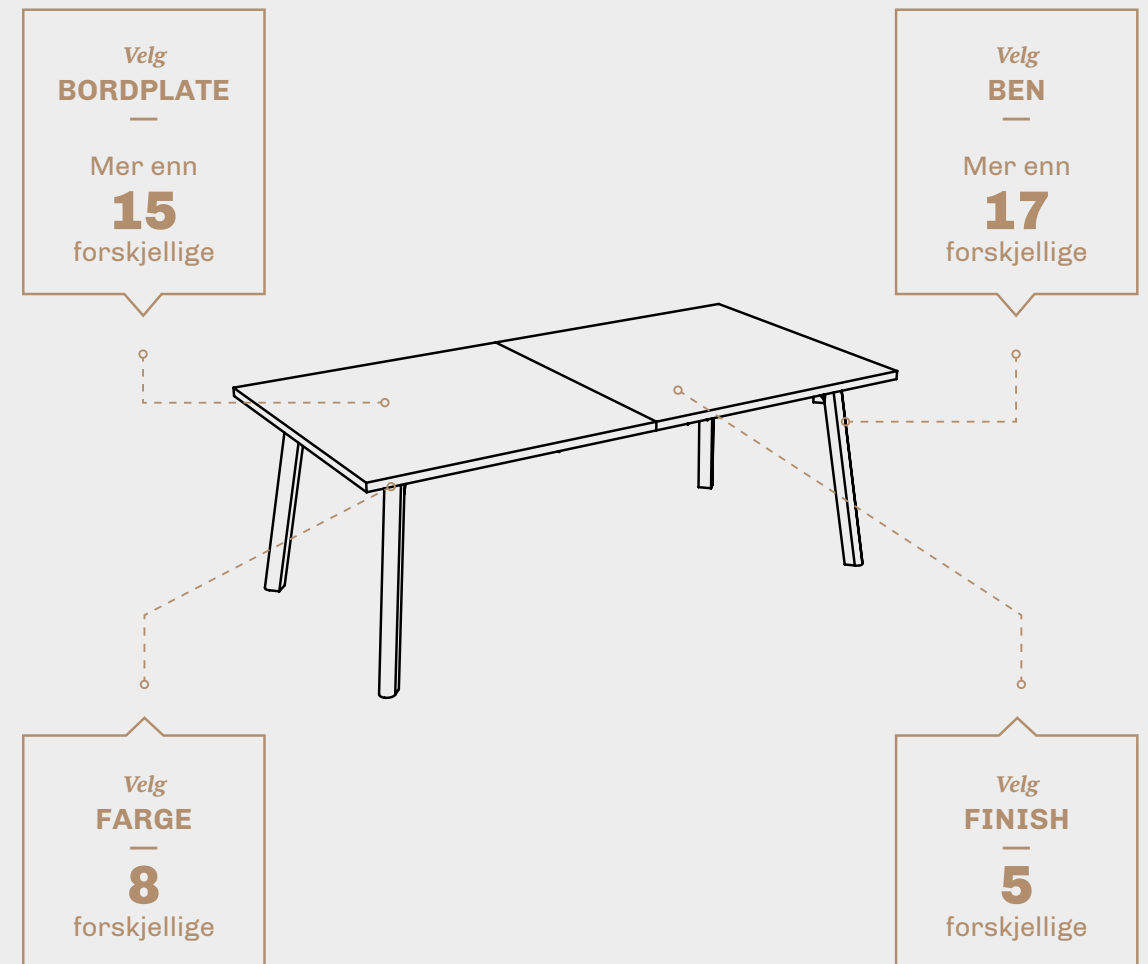
—  
*WOODSTORY er mulighetenes serie  
hvor du kan skape det perfekte møbel  
til ditt hjem.*

*Serien består av en bredde som hver for  
seg rommer muligheten for å sette ditt  
personlige preg.*

—

# DESIGN SELV

— med WOODSTORY konseptet —



—  
**Størrelser  
 fra diameter  
 Ø100-180 cm**  
 —

## D3019

### *Stilrent & raffinert*

Moderne ton i ton - bord med en mokka brun topplate, hvor treets struktur får lov til å vise seg frem på flotteste måte, samt kryssben i tre og samme farge som platen. Med den delte topplaten har du mulighet til å tilføye opp til 4 ileggsplater. På bilde til høyre er bordet vist i varianten med svart lakkerte stålbener (ben nr 22).

*Det viste bordet er i størrelsen Ø130 cm og med delt topplate i fargen mokka brun oljet ask og med kryssben i tre i samme farge.*



#### MULIGHETER

Størrelser & ben: S. 30-31  
 Farger & finish: S. 58-59



#### N34

Skjenk i størrelsen  
 151x40x85 cm





## D303

### *Enkelt & markant*

Spisebord med 3 cm tykk topplate i heltre og med trapez-ben. Bordet fås i diameter fra 100-180 cm og det kan monteres opp til 4 illeggsplater a 45 cm.

*Bordet er her vist i størrelsen Ø150 cm i fargen svart matt lakkert ask og med svart lakkert stålben.*



#### MULIGHETER

Størrelser & ben: S. 30-31  
Farger & finish: S. 58-59



#### Q44

Spisebordsstol lav rygg og  
Eros Velour Antracite stoff



—  
*Mulighet  
for opp til  
4 ileggsplater*  
—



## D3014

### *Volumiøs & praktisk*

Et praktisk rundt spisebord med plass til stoler hele veien rundt og uttrekk som gir mulighet for å utvide bordet med opp til 4 ileggsplater.

*Det viste bord er i størrelsen Ø130 cm og med 3 cm topplate i fargen C11 (mørk grå oljet ask) og understellet i svart oljet ask.*



#### MULIGHETER

Størrelser & ben: S. 30-31  
Farger & finish: S. 58-59



#### N28

Vitrineskap i størrelsen  
101x40x200 cm



## 54US

### *Avdempet og detaljrik*

Klassisk bordplate og ben med fine snekkerdetaljer. Det viste bordet er med midtuttrekk og med plass til 2 ileggsplater (de kan også oppbevares nede i bordet).

*Bordet er her vist i støtrelse 220x100 cm i fargen mørk grå oljet ask og med (US) tre-ben og samme farge.*



#### MULIGHETER

Størrelser & ben: S. 30-31  
Farger & finish: S. 58-59



#### N31

Vitrineskap i størrelsen  
53x40x200 cm







## B1

### *Rustikt & stemningsfullt*

Dette bordet er et praktisk funksjonsbord med mange flotte snekker-detalljer og fås i et hav av størrelser. Med muligheten for å tilføre bordet opp til 4 illeggsplater samt 2 endeplater, kan dette bordet variere i lengden fra 160 cm til 600 cm.

*Det viste bord er i størrelsen 220x100 cm, Fargen lys grå oljet ask og med fyllinger/ramme.*



#### MULIGHETER

Størrelser & ben: S. 30-31  
Farger & finish: S. 58-59



#### N21

Vitrineskap i størrelsen  
114x44x190 cm



## R310

### *Naturlig & rå*

Med den 3-delte topplaten og den organiske kanten (villmark), gir dette bordet spisestuen et naturligt og allikevel rått uttrykk.

*Bordet er her vist i størrelsen 220x100 cm i fargen C6 hvitoljet eik og med trapez ben i svart lakkert stål.*



#### MULIGHETER

Størrelser & ben: S. 30-31  
Farger & finish: S. 58-59



#### N32

Skjenk i størrelsen  
102x40x85 cm





## A16

### *Klassisk & enkel*

---

Spisebord med 4 cm topplate i heltre og med X-ben i tre. I eksemplet til høyre vises samme topplate med X-ben i svart lakkert stål (A15).

*Bordet er her vist i ask og i størrelse 180x90 cm i fargen lys grå oljet ask.*



#### MULIGHETER

---

Størrelser & ben: S. 30-31  
Farger & finish: S. 58-59





## 54RA

### *Fleksibelt & moderne*

Spisebord med en 3 cm delt topplate i heltre og med treben. I dette bordet kan du montere opp til 2 tilleggspalter a 50 cm som kan også lagres i denne størrelse av bordet.

*Bordet er her vist i størrelsen 220x100 cm i fargen lys grå oljet ask og med treben i samme farge.*



#### MULIGHETER

Størrelser & ben: S. 30-31  
Farger & finish: S. 58-59



#### P35

Skjenk i størrelsen  
151x85x40 cm



Tilleggsplate i  
rust eller  
betong laminat

—  
*Skap et naturlig  
 look på bordet med  
 villmark kantprofil*  
 —



## R217

### *Harmonisk & naturlig*

—

Med sin mokkafargede plate og den naturlige villmark-kantprofilen, bringer dette bordet ro og harmoni til enhver spisestue.

*Bordet er her vist i størrelsen 240x100 cm i fargen mokka brun oljet ask og med U-ben i svart lakkert stål.*



#### MULIGHETER

Størrelser & ben: S. 30-31  
 Farger & finish: S. 58-59



#### N31

Vitrineskap i størrelsen  
 53x40x200 cm





## R5

### *Naturtro & autentisk*

Bring naturen inn i hjemmet med dette plankebordet som med sin organiske kant, gir spisestuen et elegant og naturlig uttrykk.

*Det viste bordet er i størrelsen 200x100 cm og med topplaten i fargen mørk grå oljet ask og X-ben i industristål.*



#### MULIGHETER

Størrelser & ben: S. 30-31  
Farger & finish: S. 58-59



#### N28

Vitrineskap i størrelsen  
101x40x200 cm



*Villmark plate  
eller med  
rett kant?*

WOODSTORY  
**COMPACT**  
 — *Living* —

*For deg med behov for lite spisebord i hverdagen, og som kan bli stort.*



—  
*Det kan gå 4  
 ileggsplater i  
 alle bord med  
 midt-uttrekk*  
 —



—  
*Velg mellom 4 forskjellige ben.  
 med eller uten midt-uttrekk  
 og skrå eller rett bordkant.*  
 —



Stål



Stål



Stål

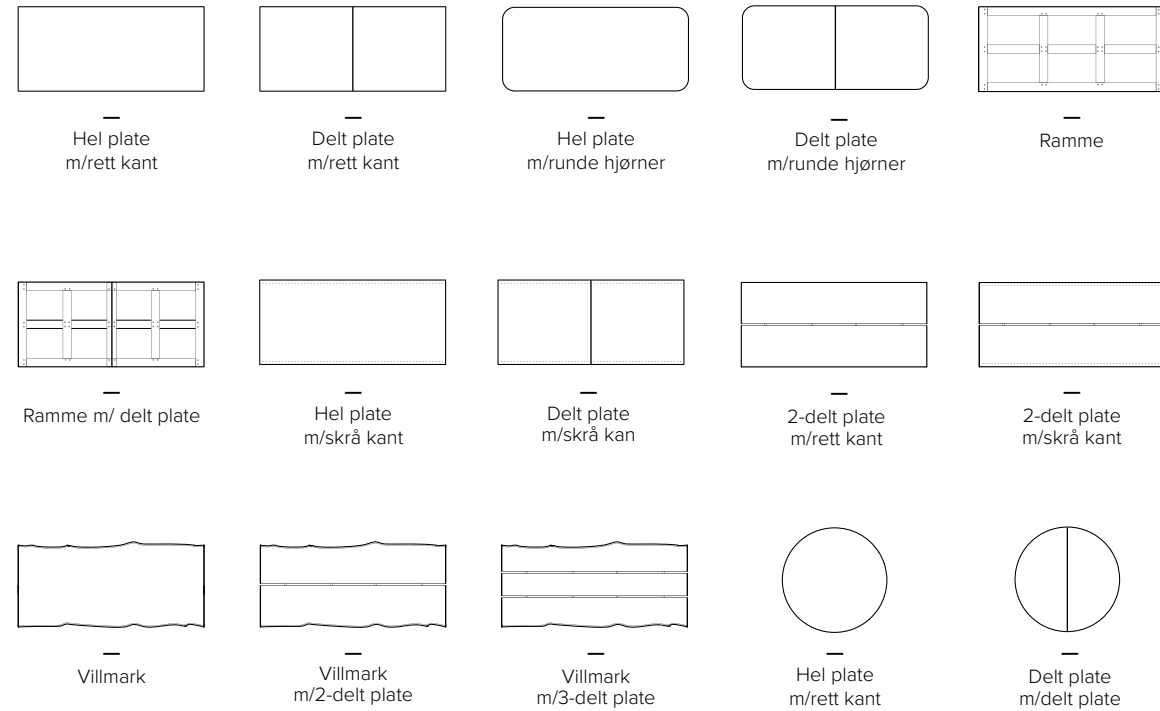


Tre



## BORDPLATER

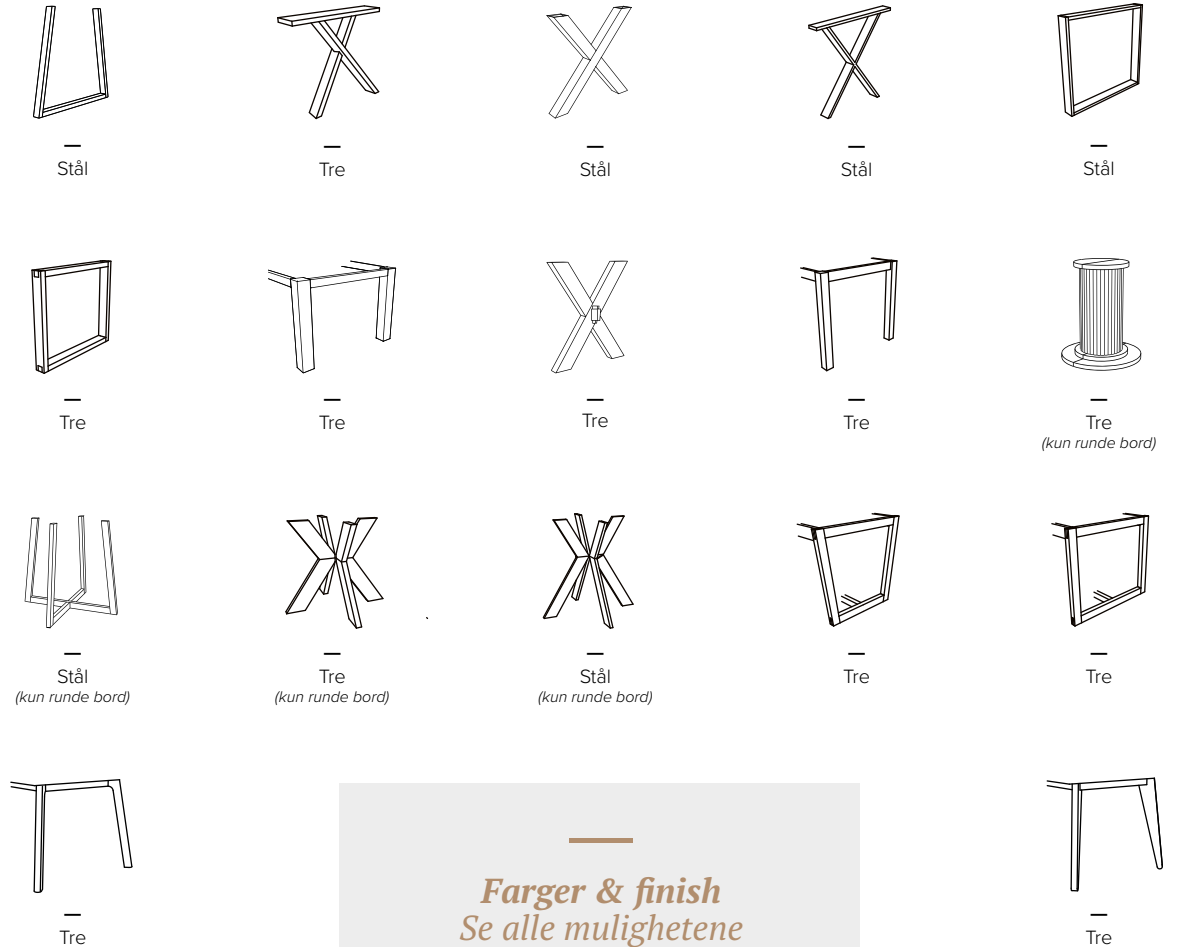
WOODSTORY seriens spise- og sofabord består av et uttall av forskjellige topplater i mange forskjellige mål. Med bredder fra 80-120 cm, lengder fra 140-290 cm på lange spisebord samt diameter fra 100-180 cm på runde spisebord. Sofaborde fås i bredden 50-120 cm, lengden 50-160 cm samt diameter fra 80-120 cm. Under sees et overblikk av noen av de valgmuligheter serien byr på.



Størrelser opp til  
bredde 120 cm &  
lengde 290 cm

## BEN

WOODSTORY-serien inneholder også mange forskjellige ben som du kan velge mellom og kombinere med den plate du ønsker. Uansett om du er til det moderne eller klassiske, tre eller stål, så har WOODSTORY det. Under sees et overblikk av noen av de valgmuligheter serien byr på.



Farger & finish  
Se alle mulighetene  
på s. 58-59.





## N23

### *Elegant & moderne*

Dette vitrineskapet inneholder stor mulighet for å sette sammen akkurat det som ønskes. Velg selv trefargen, laminat- fargen, fargen på håndtak eller velg et annet ben. Se mer om mulighetene på s. 38-39.

*Vitrineskapet her måler 102x40x157 cm og vist i fargen svart beis og oljet ask og med messing bakvegg.*



#### MULIGHETER

Kombinasjoner: S. 36-37

—  
*Annen farge bakvegg?  
velg mellom 3 laminater,  
glass eller tre.*  
—





## N21

### *Klassisk & detaljrikt*

Et klassisk vitrineskap med skarpe linjer, store og romslige hyller samt flotte detaljer. Vitrineskapet her er også tilgjengelig i varianter med 1 eller 3 dører og kan selvfølgelig velges i akkurat den fargen som passer til ditt hjem.

*Vitrineskapet er her vist i størrelsen 114x44x190 cm og i fargen lys grå oljet.*



MULIGHETER

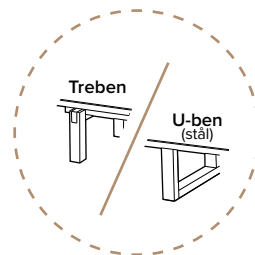
Kombinasjoner: S. 36-37

## SKAP

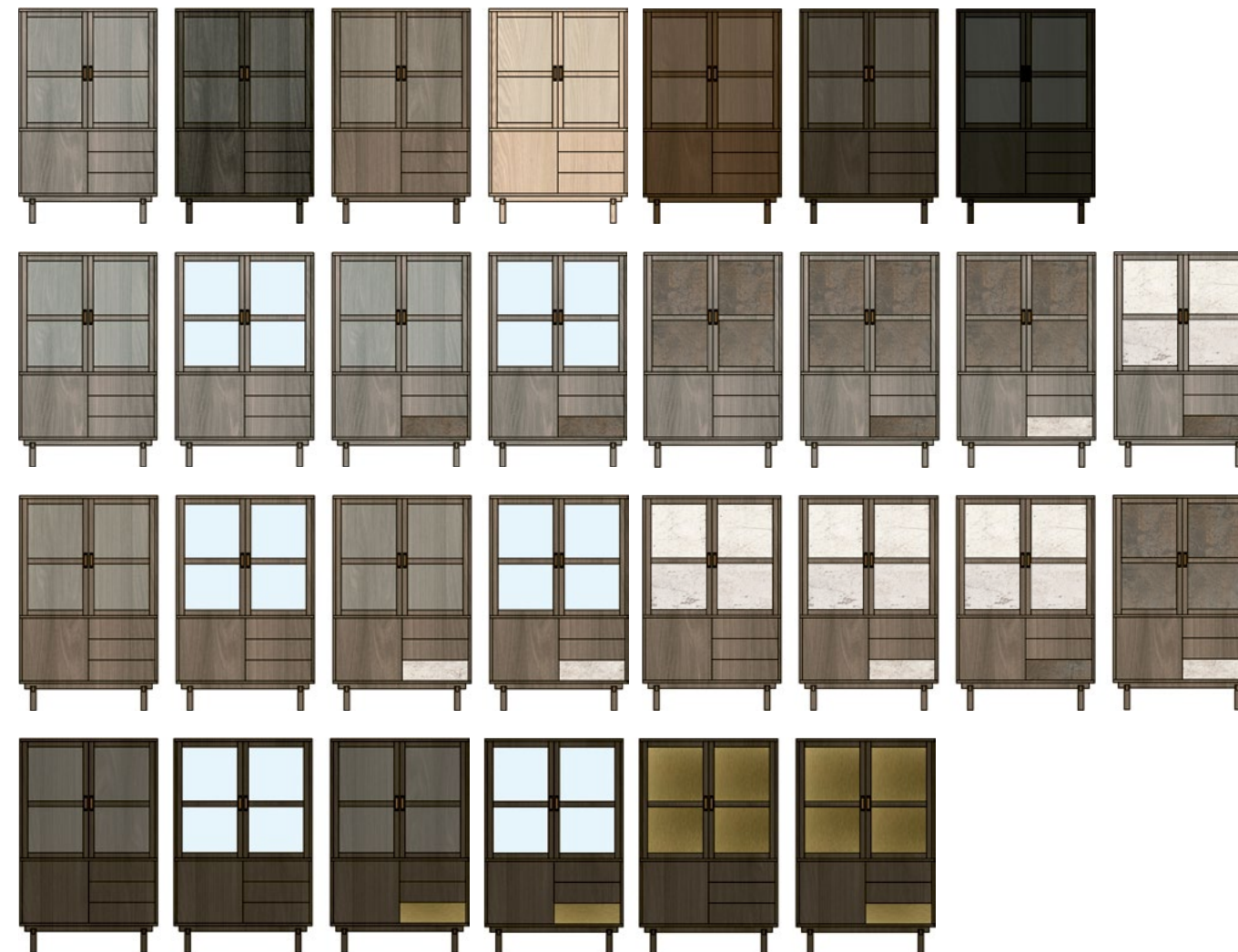
### Kombinasjonsmuligheter

På denne side kan du se mulighetene med WoodStory N23–N31 skapene, som lages i flere størrelser og med forskjellige muligheter for oppbevaring. Møblene fås i bredde 102 eller 53 cm og høyde 157 eller 200 cm. Frontene markert med "front 1" indikerer at du her kan velge rust, betong eller messing laminat. Foruten rust, betong eller messing laminat, kan du velge glass på bakveggen.

På motsatte side kan du se de mulige fargekombinasjoner på skap WN26 - som eksempel.



—  
*Samme skap –  
 uendelige mange  
 muligheter*  
 —



## P37

### *Rolig & moderne*

En skjenk er noe av det mest praktiske oppbevaringsmøbel og med Woodstorys skjenker, får du samtidig et møbel som er like pent som det er praktisk. Skjenkens mange dører og skuffer gjør det mulig å bibeholde et system blant de tingene du oppbevarer.

*Skjenken her måler 200x40x85 cm, vist i fargen varm hvit oljet og med 6 dører og 4 skuffer.*



#### MULIGHETER

Kombinasjoner: S. 42-43





## P29

### *Fleksibelt & chic*

---

Med denne skjenken får du både det klassiske uttrykket blandet med en ny look, når urbane materialer som rust og betong pryder noen av frontene. Gi deg i kast med å sammensette skjenken i de farger og kombinasjoner som du ønsker.

*Skjenken her måler 200x40x70 cm, vist i fargen lys grå oljet og med 4 dører og 4 skuffer.*



#### MULIGHETER

---

Kombinasjoner: S. 42-43

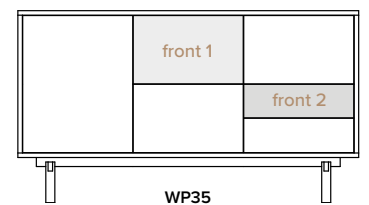
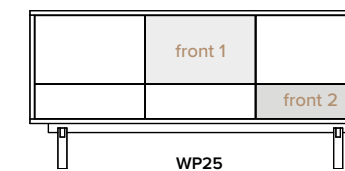
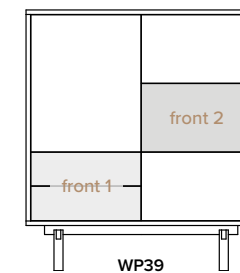
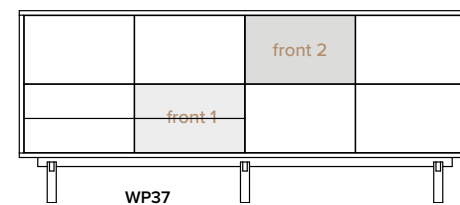
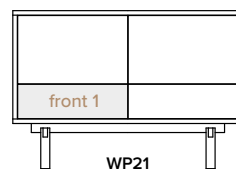
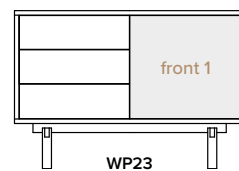
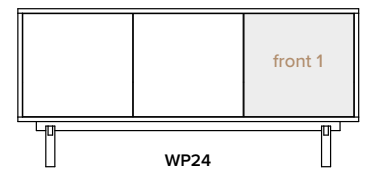
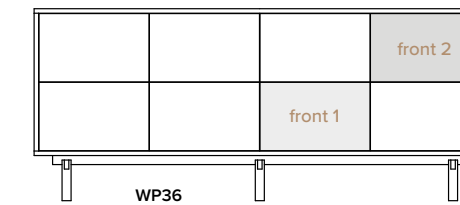
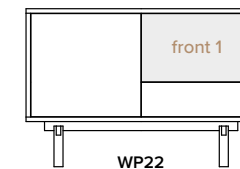
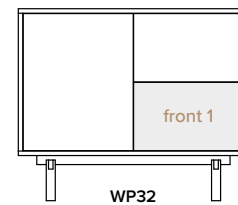
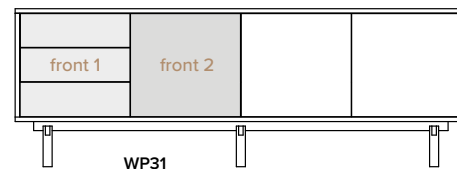
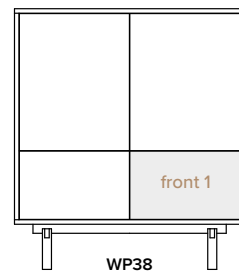
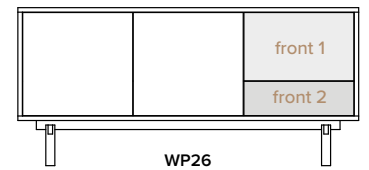
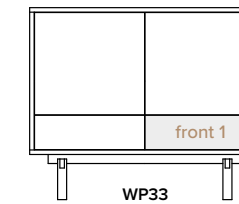
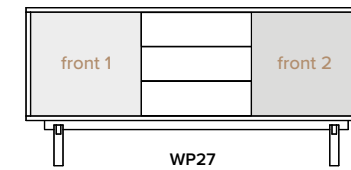
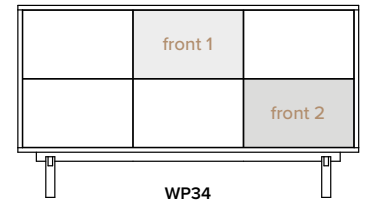
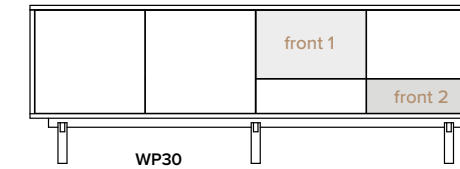
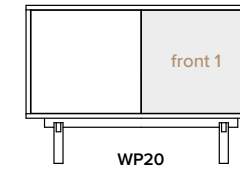
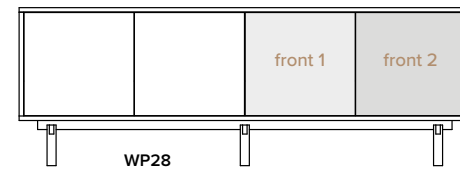
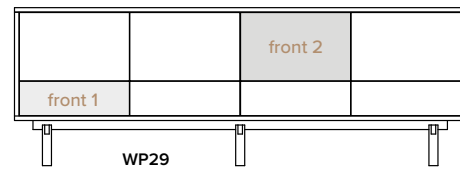
# SKJENK

## Komnasjonsmuligheter

WoodStory skjenk lages i veldig mange størrelser og med forskjellige muligheter for oppbevaring. Møblene fås i bredde 102, 151 eller 200 cm og høyde 70, 85 eller 116 cm. Du kan se de mulige varianter på disse sidene.

Frontene markert med "front 1" og "front 2" indikerer at du her kan velge rust, betong eller messing laminat.

—  
*Skreddersy  
 skjenken etter ditt  
 ønske & behov*  
 —



# SOFABORD

## *Skreddersy ditt sofabord*

WoodStory-serien byr på et stort utvalg av sofabord, og som på spisebord byr de på muligheten for for å skreddersy bordet etter ditt ønske. Uansett om du ønsker et bord som matcher dit spisebord i rustikt, klassisk, moderne eller flere små bord, så har WoodStory det.





## CI

### *Mix & match*

Med Circle sofabordene kan man virkelig sette sitt eget preg på møbelet ved å leke med fargene på treet eller laminaten.

*Her vist i størrelsene Ø40xH61 cm med lys treplate, Ø70xH51 cm med rust laminat og Ø100xH51 cm med svart treplate.*



## L

### *Enkelt & dynamisk*

Oppbygg ditt sofabord av mindre bord i forskjellige størrelser og høyder. I Woodstory L - serien finnes i flere forskjellige høyder og bordene fås i lengden 40-160 cm og bredden 40-80 cm. Bordet fås også i en variant med hylle (LH).

*Her vist i størrelsene 80x80 H50 cm og 70x40 H45 cm - begge i fargen lys grå oljet.*



# FUR

## *Praktisk & stilrent*

Spisebenk i heltre og med flotte snekkerdetaljer i sammenføyningene. Spisebenkene fås i lengder fra 120-240 cm, og kan velges i alle våre trefarger.

*Spisebenken er her vist i størrelsen 120x35 cm i fargen lys grå oljet ask.*

**Velg mellom følgende ben:**



Stål



Stål



Stål



Tre





## J

### *Dekoratív & enkelt*

---

Skap rom og orden med et konsollbord og la det fungere som et inspirasjonssted i ditt hjem. Konsollbordet fås i lengder fra 100-200 cm og i varianter med én eller to hyller.

*Konsollbordet er her vist i størrelsen 140x40x75 cm med 2 hyller, svart lakkert stål.*

## JD

### *Elegant & minimalistisk*

Skap et lite, men praktisk hjemmekontor med dette skrivebordet fra Woodstory. Skrivebordet kommer i lengden 100x40x80 cm med 1 skuff eller 120x40x80 cm med 2 skuffer og kan naturligvis velges i alle Woodstory fargene.

*Skrivebordet er her vist i størrelsen 120x40x80 cm med 2 skuffer og ben i svart lakkert stål.*





## P47T

### *Subtelt & detaljert*

---

Praktisk HIFI skjenk som gir mulighet for å gjemme elektronikken vekk og samtidig betjene dem gjennom HIFI -stoffet. Skjenkene fås i mange forskjellige størrelser og varianter.

*HIFI skjenken er her vist i størrelsen 151x40x55 cm, 2 dører med HIFI stoff, 2 åpne rom og i fargen lys grå oljet.*



## Q43

### *Enkelt & moderne*

Denne stolen er i ypperste kvalitet og heltre. Fås med valgfritt stoff og avtagbart eller fast. Den viste modell er med høy rygg, men fås også i en variant med lav rygg og om ønskelig med armlener

*Stolen er her vist med Icon 917 Antracit stoff og ben i farge svartbeiset ask.*



## Q44

### *Enkelt & moderne*

Stolen er samme design som stolen på forrige side med høy rygg, men noe lavere. Velg mellom avtagbart eller fast trekk og mange forskjellige stoffer.

*Stolen er her vist med Eros velour Graphite på rygg og sete/front med Lido Trend Midnight. Ben i farge svartbeiset ask.*



## Q45

### *Klassisk & komfortabel*

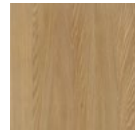
Spisestol med armlene, ben i heltre og god komfort. Av stoff kan det velges mellom flere forskjellige stofftyper og farger.

*Stolen er her vist med Icon 917 Antracit stoff og ben i farge svart beis og oljet ask.*

## FARGER & FINISH

En av Woodstoriys helt store kvaliteter er muligheten for selv å kunne velge fargen på møbelet. Serien består av svært mange forskjellige trefarger, stålfarver, laminat-farger samt finish-overflate på bordplater.

### FARGE tre



**NATUR OLJET**  
Eik C4



**HVIT OLJET**  
Eik C6



**MØRK GRÅ OLJET**  
Eik C11 / Ask C11



**LYS GRÅ OLJET**  
Eik C13 / Ask C13



**SVART BEIS & OLJET**  
Eik C14 / Ask C14

Kun til ben og oppbevaringsmøbler!



**MOKKA BRUN OLJET**  
Eik C15 / Ask C15



**VARM HVITOLJET**  
Ask C16



**GRÅ BRUN OLJET**  
Eik C20 / Ask C20

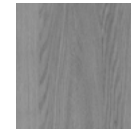


**SVART MATT LAKKERT**  
Eik C44 / Ask C44

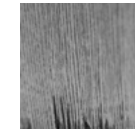
Kun til bordplater og lages kun uten finish!

*Valgfri farge  
- samme pris!*

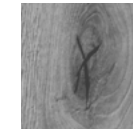
### FINISH tre overflate



**NATURLIG**



**ANTIKK**



**VILLEIK**

Lages kun på eik!

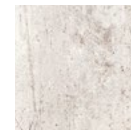


**RAW LOOK**

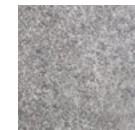


**SOFT CRACKS**

### FINISH laminat overflate



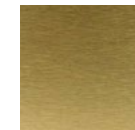
**BETONG (Lys)**  
HPL laminat



**BETONG (Mørk)**  
HPL laminat

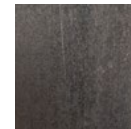


**RUST**  
HPL laminat

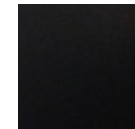


**MESSING**  
HPL laminat

### FARGE & FINISH stålben



**INDUSTRISTÅL**



**SVART LAKKERT STÅL**



**BØRSTET RUSTFRITT STÅL**



Følg oss på Instagram  
[@mobelringen](#)  
[#mobelringen](#)



**kristensen·kristensen**

High Quality Furniture  
since 1951



Følg oss på Instagram  
[@kristensenfurniture](#)  
[#kristensenfurniture](#)